



杰耐瑞(北京)科技有限公司
苏州杰耐瑞汽车工程技术有限公司



Company Profile

杰耐瑞公司 (Generalty) 是一家总公司位于美国底特律的跨国技术咨询公司。公司拥有多名具有国际水平的高级专家和工程师。在汽车结构设计, 碰撞、疲劳、噪音与振动分析, 冲压成形工艺分析, 冲压模具设计, 飞机结构设计与分析等CAD/CAE方面都具有国际领先水平。

公司自2003年成立以来, 承接了来自于欧美及日本等国家不同汽车主机厂、材料供应商, 以及汽车与飞机零部件供应商的多项分析及设计项目。我公司以其杰出的专业水准, 耐心细致的客户服务在分析与设计技术遥遥领先的世界汽车之都占有一席之地并稳健成长。

带着其国际化的技术水准和管理水平, 杰耐瑞于2006年来到中国, 在苏州和北京分别设有分公司。杰耐瑞竭诚愿为国内汽车业、零部件供应商, 模具设计制造业及同行业内公司服务!

杰出团队铸就品质

耐心服务享誉五洲

瑞气东升名扬四海

■ 宗旨

应用汽车及冲压行业最先进的工程技术和最完善的商务服务, 帮助客户减少设计与生产成本, 缩短设计与制造周期及提高产品质量。

■ CAD/CAE目标

- 避免产品投放生产后的设计改变
- 减少产品测试和定型成本
- 减少生产成本
- 缩短研发周期
- 提高产品质量
- 提高客户满意度

■ 目前已有客户群

克莱斯勒, 福特, 麦格纳, 一汽, 福田, 贝洱, 美国铝业, 日本JFE等超过50家客户, 包括汽车主机厂, 汽车模具公司, 冲压零部件公司, 原材料供应商及飞机零部件厂。

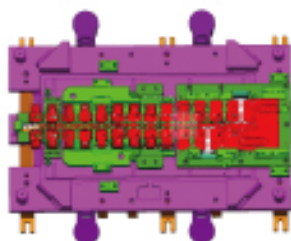
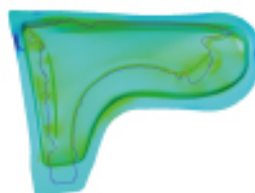
汽车钣金冲压

- 单工序模，传送模及级进模设计
- 压料面，工艺补充和拉伸模面设计
- 生产流程设计及疑难解答
- 压力机能力评估
- 压力机设计及分析
- 毛坯尺寸计算
- 材料成本估算
- 钢管内高压成形分析
- 焊接钢板成形设计
- 高强钢成形
- 材料回弹计算、回弹补偿及解决方案
- 模具与成形过程质量控制
- 冲压件圆形网格分析



疲劳及可靠性分析

- 线性应力分析
- 非线性应力分析
- 手掌压痕分析
- 安全带强度分析
- 抗压痕能力分析
- 油桶效应分析
- 疲劳强度及寿命计算
- 最佳化结构设计
- 子系统的多工况可靠性分析
- 疲劳曲线测试



动态性能分析

- 整车动力学分析
- 底盘及悬架系统分析
- 动力总成系统分析

汽车碰撞及安全

- 前碰撞
- 正面40%碰撞
- 侧碰撞
- 后碰撞
- 侧柱碰撞
- 车顶压溃
- 翻滚
- 最佳化车身结构设计
- 静态与动态材料数据库
- 轻型化材料选择
- 减少成本及减轻重量设计
- 行人保护与假人伤害分析

汽车噪音振动

- 模态分析
- 静态/动态刚度计算
- 噪音性能评价
- 冲击性能分析
- 余震性能分析
- 平顺性分析
- 噪音与振动测试

外包及代理服务

- 美国LectroEtch冲压网格分析仪
- 冲压模具制造代理
- 冲压零部件生产代理





杰耐瑞(北京)科技有限公司
北京海淀区上地信息路2号D栋205D
电话: 010-8289-5647
苏州杰耐瑞汽车工程技术有限公司
苏州市高新区滨河路625号5-608室
电话: 0512-6878-6276
传真: 0512-6878-6276
Email: info@generalety.com
www.generalety.com.cn

杰耐瑞公司美国总部
Generalety, LLC,
36159 Plymouth Road, Livonia,
MI 48150, USA
Tel: +1-734-522-1488,
Fax: +1-734-468-6362,
Email: info@generalety.com
www.generalety.com

杰耐瑞加拿大
Generalety Canada, Inc.
350 Seneca Hill Dr.,
Suite 1814
Toronto, Ontario M2J 4S7
Canada
Email: info@generalety.com